



クラブハウスだより

平成29年1月6日

平成29年 新年号 No.93

明けましておめでとうございます。今年もよろしく願いいたします。

お正月はどのようにお過ごしでしたか？

スクールは1/6より開始しました。さあ、体調を整えてスクール活動を始めましょう。



現会員の皆様へ

H29年度継続申し込みの案内を1月初回スクールより配布いたします。

各自封書での案内となりますので、必ずコーチからもらって下さい。1月末までにもらっていない方は事務局まで問いあわせてください。(家庭数配布です。)

継続手続き期間は 2/8 (水) ~ 2/14 (火)

※ 受付時間は月~金 10:00~14:30、土 10:00~15:30

2/12 (日) は 10:00~12:00 のみ



尚、継続期間中に、どうしてもご都合のつかない方は事前に事務局までご相談ください。

●平成28年度の会費のお支払いについてよくお読み下さい。(継続手続きをお受けできない場合があります。)

●平成29年度より変更となる項目があります。封筒内のプログラム紹介や添付のお手紙を良くお読み下さい。

ナガスポ、2月以降の主な行事他 楽しいイベントがいっぱい！ たくさん参加してね！

月	日	曜	イ ベ ン ト	場 所	備 考
2	4,5	土日	ナガスポ☆ チャレンジスノー体験	ハチ高原 スキー場	
3	13	日	みんなのスポーツフェスタ	長野中学校	2月末頃チラシ配布予定
3	1	水	平成29年度 新規入会受付開始	クラブハウス	今年から新規申込日が変わりました。

その他いろいろ・・・

☆寒い季節・・・活動を始める前にしっかり体を温めてケガを防ぎましょう！

☆寒くても乾燥しているので、お茶などの飲料もご準備くださいね。

☆ジャンパーや手袋、マフラーなど冬は持ち物も多いです。忘れ物多発！持ち物にはお名前をお願いします。

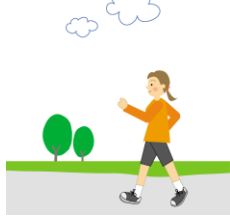
速報！！ toto バスがやってきました～！



28年度 toto の助成事業でナガスポのマイクロバスを購入しました。
色々なイベントに参加する時や、会場移動などこれから活躍します♪



イベント報告



ウォーキングセミナー

H28.11.30 (水) 武道館

講師：今井隆太郎氏 (株)OSUヘルスサポートアカデミー所属

セイフティウォークナビ (3Dセンサーによる歩行分析システム) による計測で自分の歩き方で腰やひざにどれくらいの力がかかっているかなどを分析してもらいました。その後、おうちでできる体操で足の筋肉の鍛え方など健康寿命につながる正しい歩行についての様々なアドバイスに皆さん熱心に参加されていました。



ナガスポ☆ハッピークリスマス

H28.12.17 (土) 小山田小体育館

今年もダンスの発表やゲームで盛り上がりました!



みんなで体操♪



じゃんけん列車♪



わくわくタイム♪



♪演技発表♪



❄️❄️❄️ これからも楽しいイベントにたくさん参加してね〜! ❄️❄️❄️

<お問い合わせ>
特定非営利活動法人 長野総合スポーツクラブ

〒586-0016
河内長野市西代町14-1 (長野小学校裏)
でんわ 0721-56-2032
FAX 0721-22-4770
事務局携帯 090-8939-7213
メール info@nagaspo.com
ホームページ <http://www.nagaspo.com/>



<私たちはナガスポを応援しています!!>

- 賛助会員
●協和電気工業株式会社
●カメラのタカラヤ ●河内長野ガス株式会社
●有限会社 橘爪 ●読売センター河内長野
●榎塔博文堂 ●森本 益行(森本工務店)
●四宮章夫(コスモス法律事務所)
●静岡銀行 河内長野支店
●アクアクラ河内長野 ●松本 拓久(松本工務店)

<ナガスポと共に活動しています。>
サークル

- 長野フットボールクラブ ●小山田サッカークラブ
●小山田源流館(剣道) ●Aib(アイトン)
●グローブ空手 真道會館 真鍋道場
●河内長野バトントワリングクラブ
●BLUE SKY(バレーボール)

クラブハウス開館時間 月~金 9:00~15:00 土10:00~16:00 日曜日休館